

H.D GALLERIE

POST -GRAFFITI

SPECIALIST

Silvio Mildò

45 RUE VIVIENNE

75002 PARIS

CATALOGUE

Silvio Mildo, né à Marseille en 1992, se distingue par une recherche colorimétrique méticuleuse et un sens de la composition unique.

Puisant son inspiration des paysages provençaux, de la mythologie arménienne et son quotidien populaire marseillais, Mildo s'efforce de créer des espaces où se mêlent courbes, lignes, textures et matières.

Ces éléments visuels suscitent chez le spectateur une évocation paysagère qui reflète l'identité singulière de sa région d'origine.

Lorsque Mildo évoque la notion de « peinture de sensation », il fait référence à sa capacité à traduire l'essence d'un paysage provençal ou d'un quotidien familial, qu'il connaît ou a connu.

Par le biais de sa palette chromatique, il convie le spectateur à une réflexion empreinte de nostalgie, évoquant la chaleur et la simplicité de la vie populaire du sud de la France.

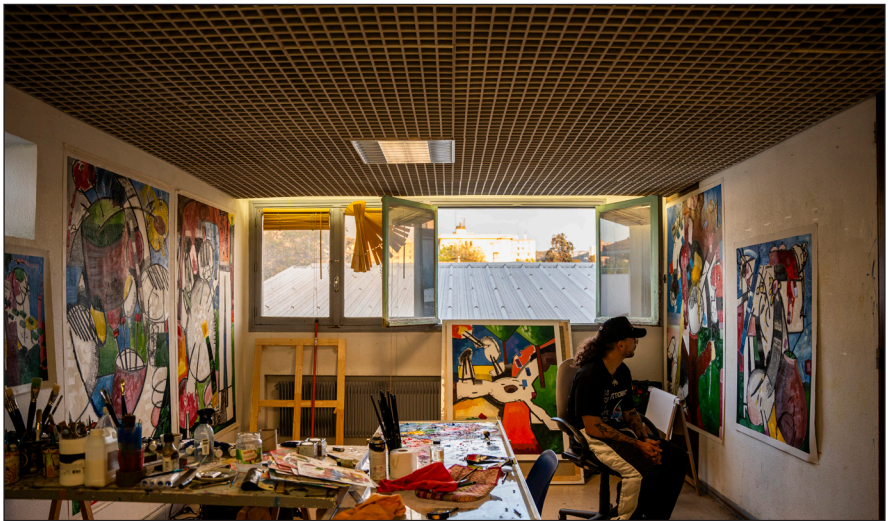
Dans ses compositions, il intègre divers éléments qu'il observe et continue d'observer, tels que des tournesols, des cyprès, des abricots ou des objets du quotidien, auxquels il confère une symbolique singulière, enrichie par les mythes et récits qui les entourent.

Mildo ne s'impose aucune limite dans sa démarche artistique, s'ancrant profondément dans un univers populaire qui le touche et qu'il explore avec sincérité et sensibilité. Ce dialogue entre les éléments visuels de ses œuvres révèle une profondeur et une complexité qui incitent à une contemplation prolongée.

Le choix thématique de Mildo pousse ainsi le spectateur à redéfinir sa perception du paysage ou de sa propre réalité, transcendant les conventions traditionnelles du genre.



" Diary of a madman "



« Cette série fonctionne comme un journal intime visuel à échelle humaine. Chaque toile capture l'énergie d'une journée, transposant directement les croquis du carnet à la toile sans le filtre de l'intellectualisation.

Le vocabulaire néo-cubiste tantôt expressionniste n'est pas ici théorique mais viscéral. La ligne noire, comme une écriture personnelle, structure l'espace tout en permettant aux couleurs de vibrer avec une liberté émotionnelle. Cette tension entre contenant et contenu reflète notre expérience quotidienne.

Ces œuvres naviguent entre figure et paysage, parfois fusionnant les deux. Le corps devient territoire, le paysage s'anthropomorphise. Cette géographie intime brouille les frontières entre l'intérieur et l'extérieur, créant des topographies émotionnelles où se projette notre rapport au monde.

De Klee, ces œuvres héritent la poésie linéaire et la musicalité de la composition. De Hofmann, elles prennent la construction dynamique de l'espace par plans colorés, ce "push and pull" qui anime la surface.

Dans une société amputée d'empathie, où le relationnel se fait rare et le contact humain appauvri, ces peintures cherchent une communication directe, presque primitive avec le spectateur. Le plaisir de peindre s'y manifeste sans retenue, laissant émerger cette spontanéité enfantine qui seule peut encore nous relier authentiquement les uns aux autres.

Ces toiles n'exigent aucune clé de lecture particulière, juste une disponibilité à la rencontre – une conversation silencieuse où la sensation précède toujours l'interprétation.»

Silvio Mildò



Coquelicot à Graveson - 2025

Huile sur toile

116 x 89 cm

3 000 €



Extrait - Focus sur l'oeuvre
Coquelicot à Graveson - 2025



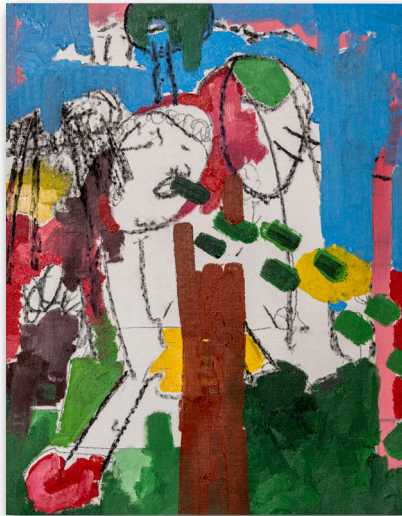


PanPan fait le clown - 2025

Huile sur toile

116 x 89 cm

3 000 €

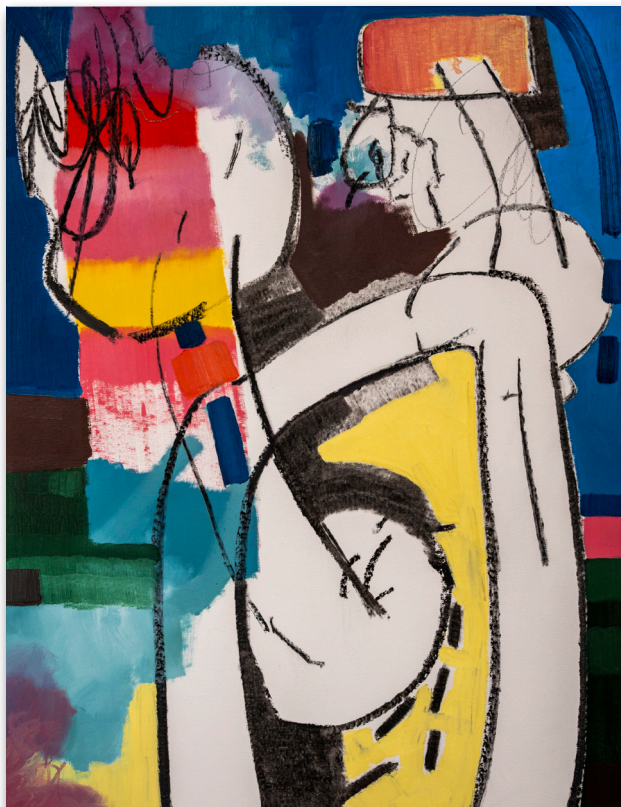


Tir sur tronc - 2025

Huile sur toile

56 x 44,7 cm

1 200 €



Thè à la menthe - 2025

Huile sur toile

116 x 89 cm

3 000 €



Balade au domaine du Breuil - 2025

Huile sur toile

177 x 133 cm

7 000 €



Danse en sous bois - 2025

Huile sur toile

56 x 44,7 cm

1 200 €



Coup de vent sur Graveson - 2025

Huile sur toile

116 x 89 cm

3 000 €



Composition numero une - 2025

Huile sur toile

56 x 44,7 cm

1 200 €

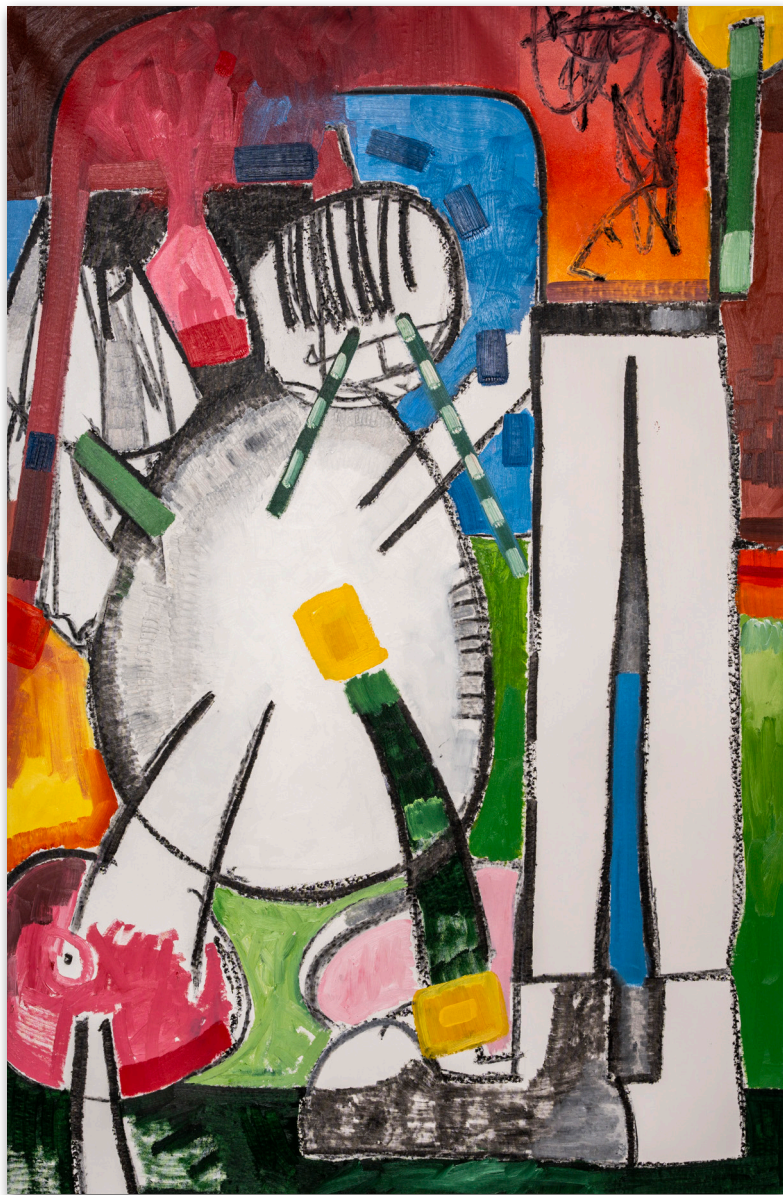


Femme sur chemin tronc en travers - 2025

Huile sur toile

116 x 89 cm

3 000 €



Faire l'autruche - 2025

Huile sur toile
180 x 115,5 cm

6 000 €



Extrait - Focus sur l'oeuvre
Paysage vers Graveson - 2025



Paysage vers Graveson - 2025

Huile sur toile

180 x 116,5 cm

6 000 €



Oggie et les cafards - 2025

Huile sur toile
177,5 x 114 cm

6 000 €



Extrait - Focus sur l'oeuvre
Oggie et les cafards - 2025



Homme qui pleure, femme en haut - 2025

Huile sur toile

116 x 89 cm

3 000 €



Extrait - Focus sur l'oeuvre
Homme qui pleure, femme en haut - 2025



Compositions numéro une - 2025

Huile, fusain et mine de plomb sur papier
canson

36,5 x 29 cm

550 €



Compositions numéro deux - 2025

Huile, fusain et mine de plomb sur papier
canson

36,5 x 29 cm

550 €



Compositions numéro trois - 2025
Huile, fusain et mine de plomb sur papier
canson
36,5 x 29 cm **550 €**



Compositions numéro quatre - 2025
Huile, fusain et mine de plomb sur papier
canson
36,5 x 29 cm **550 €**



Compositions numéro cinq - 2025
Huile, fusain et mine de plomb sur papier
canson
36,5 x 29 cm **550 €**



Compositions numéro six - 2025
Huile, fusain et mine de plomb sur papier
canson
36,5 x 29 cm **550 €**

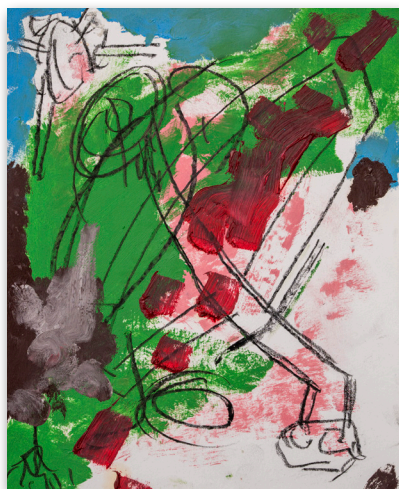


Compositions numéro sept - 2025

Huile, fusain et mine de plomb sur papier
canson

36,5 x 29 cm

550 €



Compositions numéro huit - 2025

Huile, fusain et mine de plomb sur papier
canson

36,5 x 29 cm

550 €



Compositions numéro neuf - 2025
Huile, fusain et mine de plomb sur papier
canson
36,5 x 29 cm **550 €**



Compositions numéro dix - 2025
Huile, fusain et mine de plomb sur papier
canson
36,5 x 29 cm **550 €**



Située au 45 rue Vivienne, Paris, H.D Galerie est un espace dédié à l'évolution du post-graffiti et aux nouvelles formes d'expression contemporaine. Fondée en 2022 par Hamza Djelassi, artiste et curateur passionné, la galerie s'inscrit dans une dynamique où l'art urbain se réinvente, s'émancipe de ses codes traditionnels et dialogue avec d'autres courants contemporains.

Installée dans les anciens guichets de la Banque Française, la galerie déploie ses expositions dans un cadre où mémoire et modernité se rencontrent, offrant un écrin singulier à des œuvres qui transcendent les frontières du graffiti classique pour explorer de nouvelles narrations visuelles. Ici, chaque exposition est une mise en scène, une composition orchestrée avec minutie, où les œuvres interagissent dans un dialogue sensoriel et conceptuel.

Une esthétique en mouvement, une vision engagée.

H.D Galerie est le prolongement d'un parcours artistique marqué par la résilience et la quête d'expression. Face à un événement de vie majeur, Hamza Djelassi trouve dans l'art un territoire d'émancipation, un espace où la matière et le geste deviennent langage. Fort de dix années d'expérience en tant qu'artiste et curateur, il fonde la galerie avec une ambition claire : offrir une lecture renouvelée du post-graffiti, où se mêlent abstraction, figuration, spontanéité et maîtrise technique. Sélectionnant avec soin des artistes confirmés et émergents, H.D Galerie défend une approche où la force du trait, la densité des couleurs et le travail des textures traduisent une énergie à la fois brute et sophistiquée. Le post-graffiti y est exploré sous toutes ses facettes, tant dans son héritage que dans ses ramifications les plus expérimentales, interrogeant sans cesse les mutations de l'art urbain au sein du champ contemporain.

Un espace d'émergence et de réflexion.

En seulement quelques années, H.D Galerie s'est imposée comme un lieu incontournable pour les collectionneurs et amateurs d'art qui recherchent des œuvres vibrantes, ancrées dans notre époque. Plus qu'un simple espace d'exposition, la galerie est un véritable laboratoire de dialogues artistiques, où les visions se croisent et où les nouvelles générations d'artistes trouvent un terrain d'expression libre et ambitieux. Avec une programmation audacieuse et exigeante, H.D Galerie célèbre un art en perpétuelle évolution, qui refuse l'immobilisme et questionne sans cesse son propre langage. Fidèle à sa mission, elle continue de défendre un art plus vivant, plus humain et plus vibrant que jamais.

Bienvenue dans un lieu où l'art se réinvente à chaque instant.



H.D GALLERIE

POST -GRAFFITI

SPECIALIST

Hamza Djelassi
Hamza@hdgalerie.fr
+ 33 6 28 56 15 41
www.hdgalerie.fr

45 RUE VIVIENNE

75002 PARIS

CATALOGUE